



2022

# CATALOGUE ALLVISION®

LIGHTING  
LED



ALLVISION.FR



# SOMMAIRE

<b>Infos pratiques</b> .....	<b>4 &amp; 5</b>
<b>Ampoules Classiques LED</b> .....	<b>6</b>
Flamme C37 & Mini-sphère G45 .....	7
Sphère A60 & A70 .....	8-9
Réflecteur R50, R63 & Globe G95 .....	10
Réflecteur GU10 & GU5.3 .....	11-12
<b>Ampoules Dépoli LED</b> .....	<b>13</b>
Sphère A60 & G95 .....	14
Flamme C37 & CA37 .....	15
Mini-sphère G45 .....	16
<b>Ampoules Spéciales LED</b> .....	<b>17</b>
Capsules G4 & G9 & Mini-Sphère T25 .....	18
<b>Ampoules Filaments LED</b> .....	<b>19</b>
Flamme coup de vent CA37 & Flamme C37 .....	20
Mini-Sphère G45 & Globe G95 .....	21
Sphère A60 .....	22
<b>Ampoules Vintage LED</b> .....	<b>23</b>
Sphère A67 .....	24
Flamme C35 & Mini-sphère G45 .....	25
Sphère ST64 Spiral Amber .....	26
Globe G95 Amber & Flamme CA35 Amber .....	27
Sphère ST64 Twin .....	28
Sphère A60 Spiral Amber & Spiral .....	29-30
<b>Gamme Downlight LED</b> .....	<b>31</b>
Spot GU10 Encastrable & Orientable .....	32-33
Downlight en Saillie .....	34
Downlight IP65 & IP44 Orientable .....	35-36
Lot de 3 Downlight IP44 Orientable .....	37
Downlight 3 couleurs & Plafonnier Sensor IP54 .....	38
<b>Gamme Dalle LED</b> .....	<b>39</b>
Dalle 600x600, 300x600 & 300x1200 .....	40
Kit Saillie pour Dalle LED .....	41
<b>Gamme Projecteur LED</b> .....	<b>42</b>
Projecteur Blanc & Noir Extra-plat .....	43-45
Projecteur Chantier & Rechargeable .....	44-45
Projecteur sur pied télescopique .....	46
<b>Gamme Réglette &amp; Tube LED</b> .....	<b>47</b>
Réglette Miroir IP43 & Réglette IP44 .....	48-49
Réglette T5 .....	50
Réglette étanche IP65 & Sensor .....	51
Réglette Dressings et réglette mobile .....	52-53
Réglette Extra Fine Rechargeable Sensor .....	54-55
Réglette orientable & Tube LED S19 .....	56-57
Réglette mobile à piles .....	58-59
<b>Accessoires</b> .....	<b>60</b>
Douille GU10 céramique & Support pour spots .....	61
Adaptateurs de douille .....	62
Kit de fixation Dalle LED .....	63

## Petites aides bien pratiques !

### Efficacité lumineuse des différents types de lampes

Plus l'efficacité lumineuse est grande, plus la lampe émet de lumière pour la même consommation électrique

Incandescence classique	Halogène haute efficacité	Lampe fluorescente compacte	Lampe à LED
9 à 15 lumens/W	15 à 27 lumens/W	50 à 70 lumens /W	40 à 190 lumens /W

### Flux lumineux équivalent à la puissance d'une lampe à incandescence











Puissance d'une lampe à incandescence (en watts)	15w	25 w	40 w	60 w	75 w	100 w	150 w	200 w
Flux lumineux indicatif (en lumens) pour obtenir une lumière équivalente avec une LFC, une halogène ou une LED	130 lm	240 lm	440 lm	750 lm	990 lm	1420 lm	2290 lm	3220 lm

### Température de couleur des lampes

Unité de mesure en degré Kelvins (unité du système international dont le symbole est K)

Warm White		Natural White		Day light		Cool White	
Lumière chaude ou Blanc chaud		Lumière naturelle ou Blanc neutre		Lumière du jour ou Blanc neutre		Lumière froide ou Blanc froid	
2200°K	2700-3200°K	3500°K	4000-4500°K	5000-5500°K	6000°K	6500-7500°K	

### Nos différents types de culots

Ampoule			Réflecteur		Capsule		Tube		
									
<b>E14</b>	<b>E27</b>	<b>B22</b>	<b>GU10</b>	<b>GU5.3</b>	<b>G9</b>	<b>G4</b>	<b>S19</b>	<b>S14s</b>	<b>T8</b> <b>G13</b>
Petite vis Ø14 mm	Grande vis Ø27 mm	Baïonnette Ø22 mm	Ecartement 10 mm	Ecartement 5,3 mm	Ecartement 9 mm	Ecartement 4 mm	Douille linolites 19 mm	Douille linolites 14 mm	G13 Standard
220-240V			12V		220-240V		12V		
220-240V			220-240V			220-240V			



# Volumes Définis par la Norme NFC 15-100

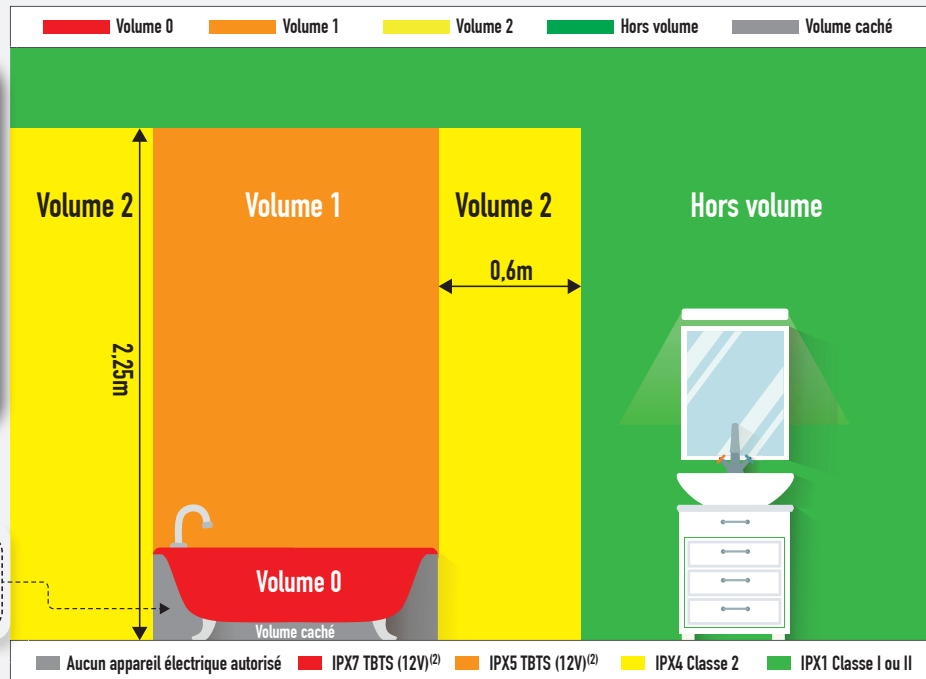
## Suppression du volume 3

(homonisation avec la norme européenne CENELEC).

Au-delà du volume 2, il n'y a plus de limitation.

Seules les parois fixes et pèrennes jointives au sol limitent les volumes.

Volume caché  
Espace sous baignoire ou receveur de douche  
Aucun appareil électrique n'est autorisé



(1) La norme NF C 15-100 amendement 5 concerne les installations dont les permis de construire ont été déposés à partir du 27 novembre 2015.

(1) La norme NF C 15-100 amendement 5 concerne les installations dont les permis de construire ont été déposés à partir du 27 novembre 2015.

Appareils	Mesure de protection	Volume 0 IPX7	Volume 1 IPX5	Volume 2 IPX4	Hors Volume IPX1
Lave-linge, sèche-linge	Classe I	—	—	—	✓
Appareil de chauffage	Classe I	—	—	—	✓
	Classe II	—	—	✓	✓
Éclairage	Classe I	—	—	—	✓
	Classe II	—	—	✓	✓
	TBTS 12V <sup>(1)</sup>	✓ <sup>(2)</sup>	✓ <sup>(2)</sup>	✓ <sup>(2)</sup>	✓ <sup>(3)</sup>
Chauffe-eau instantané	Classe I	—	✓ <sup>(4)</sup>	✓ <sup>(4)</sup>	✓
Chauffe-eau accumulation	Classe I	—	✓ <sup>(5)</sup>	✓ <sup>(4)</sup>	✓
Interrupteur		—	—	—	✓
	TBTS 12V <sup>(1)</sup>	—	✓ <sup>(2)</sup>	✓ <sup>(2)</sup>	✓ <sup>(3)</sup>
Prise de courant avec terre		—	—	—	✓
Prise rasoir (20 à 50 VA)	Transfo séparation	—	—	✓	✓
Transfo de séparation		—	—	—	✓
Canalisation		—	✓ <sup>(6)</sup>	✓ <sup>(6)</sup>	✓
Boîte de connexion		—	— <sup>(7)</sup>	—	✓

**Classe I** : appareils ménagers, convecteurs, appliques... obligatoirement reliés à la terre.

**Classe II** : appareils électriques double isolation ne devant pas être reliés à la terre.

**IPX4** : protégé contre les projections d'eau de toutes directions

**IPX5** : protégé contre les jets d'eau de toute direction

**IPX7** : protégé contre les effets de l'immersion X est un chiffre de 0 à 6 qui définit la protection contre l'introduction de corps solides

(1) TBTS : très basse tension de sécurité

(2) le transfo de séparation doit être en dehors des volumes 0, 1 et 2

(3) la tension peut être portée à 230 V

(4) si alimenté directement par un câble sans boîte de connexion

(5) chauffe-eau horizontal placé le plus haut possible

(6) limité à l'alimentation des appareils autorisés dans ces volumes

(7) pour l'alimentation directe d'un appareil en respectant l'IP du volume où elle est située

# GAMME AMPOULES LED

Une gamme d'ampoules lumineuses et économique à LED aux design épurés, pour un mariage parfait dans vos luminaires.

- ▶ Technologie LED SMD
- ▶ Amélioration de l'angle de diffusion, jusqu'à 270°\*
- ▶ Longue durée de vie
- ▶ Économie d'énergie
- ▶ Intensité variable \*



ErP

RoHS  
Compliance ✓

CE

EMC  
Production inspected

ALLVISION®

## Flamme LED C37



Classe de risque photobiologique  
GROUPE 0 (RG0)  
suivant la norme NF EN 62471:2008.



Référence	Modèle	LED	Wattage	Culot	Température de Couleur	Flux Lumineux (Lumens)	Equivalence	IRC	Durée de vie	Angle de diffusion	Compatible Variateur	Nb de pièce par UVC	Tension	Dimension
(interne)		(Type)	(W)		(Kelvin)	(lm)	(W)		(heures)	(°)	Dimmable		(Volt)	(mm)
L0390	C37	SMD	6W	E14	4000°K	510lm	42W	Ra ≥ 80	15.000h	180°	Non	2pcs	220-240V 50/60Hz	Ø37x102
L0391	C37	SMD	6W	E14	3000°K	510lm	42W	Ra ≥ 80	15.000h	180°	Non	2pcs	220-240V 50/60Hz	Ø37x102
L0762	C37	SMD	5W	E14	3000°K	470lm	40W	Ra ≥ 80	15.000h	180°	Oui	1pc	220-240V 50/60Hz	Ø37x102

## Mini-sphère LED G45



Classe de risque photobiologique  
GROUPE 0 (RG0)  
suivant la norme NF EN 62471:2008.



Référence	Modèle	LED	Wattage	Culot	Température de Couleur	Flux Lumineux (Lumens)	Equivalence	IRC	Durée de vie	Angle de diffusion	Compatible Variateur	Nb de pièce par UVC	Tension	Dimension
(interne)		(Type)	(W)		(Kelvin)	(lm)	(W)		(heures)	(°)	Dimmable		(Volt)	(mm)
L0834	G45	SMD	4W	E27	3000°K	350lm	32W	Ra ≥ 80	15.000h	180°	Non	2pcs	220-240V 50/60Hz	Ø45x78
L0843	G45	SMD	4W	E27	4000°K	350lm	32W	Ra ≥ 80	15.000h	180°	Non	2pcs	220-240V 50/60Hz	Ø45x78
L0844	G45	SMD	4W	E14	4000°K	350lm	32W	Ra ≥ 80	15.000h	180°	Non	2pcs	220-240V 50/60Hz	Ø45x78
L0849	G45	SMD	4W	E14	3000°K	350lm	32W	Ra ≥ 80	15.000h	180°	Non	2pcs	220-240V 50/60Hz	Ø45x78



# Sphère LED A60 & A70



Classe de risque photobiologique  
GROUPE 0 (RG0)  
suivant la norme NF EN 62471:2008.

Référence (interne)	Modèle	LED (Type)	Wattage (W)	Culot	Température de Couleur (Kelvin)	Flux Lumineux (Lumen) (lm)	Equiva- lence (W)	IRC	Durée de vie (heures)	Angle de diffusion (°)	Com- patible Variateur Dimmable	Nb de pièce par UVC	Tension (Volt)	Dimension (mm)
L0629	A60	SMD	6,5W	E27	4000°K	560lm	45W	Ra ≥ 80	15.000h	270°	Non	2pcs	220-240V 50/60Hz	Ø60x110
L0630	A60	SMD	6,5W	E27	3000°K	560lm	45W	Ra ≥ 80	15.000h	270°	Non	3pcs	220-240V 50/60Hz	Ø60x110
L0382	A60	SMD	8W	E27	4000°K	806lm	60W	Ra ≥ 80	15.000h	270°	Non	2pcs	220-240V 50/60Hz	Ø60x110
L0371	A60	SMD	8W	E27	3000°K	806lm	60W	Ra ≥ 80	15.000h	270°	Non	3pcs	220-240V 50/60Hz	Ø60x110
L5434	A60	SMD	12W	E27	4000°K	1055lm	75W	Ra ≥ 80	15.000h	270°	Non	1pc	220-240V 50/60Hz	Ø60x110
L0766	A60	SMD	12W	E27	3000°K	1055lm	75W	Ra ≥ 80	15.000h	270°	Non	1pc	220-240V 50/60Hz	Ø60x110
L0767	A70	SMD	15W	E27	3000°K	1521lm	100W	Ra ≥ 80	15.000h	270°	Non	1pc	220-240V 50/60Hz	Ø60x110
L0821	A70	SMD	15W	E27	4000°K	1521lm	100W	Ra ≥ 80	15.000h	270°	Non	1pc	220-240V 50/60Hz	Ø60x110



## Sphère LED A60 B22



Classe de risque photobiologique  
GROUPE 0 (RG0)  
suivant la norme NF EN 62471:2008.

ErP RoHS  
Compliance



Référence	Modèle	LED	Wattage	Culot	Température de Couleur	Flux Lumineux (Lumen)	Equivalence	IRC	Durée de vie	Angle de diffusion	Compatible Variateur	Nb de pièce par UVC	Tension	Dimension
(interne)		(Type)	(W)		(Kelvin)	(lm)	(W)		(heures)	(°)	Dimmable		(Volt)	(mm)
L0631	A60	SMD	8W	B22	4000°K	806lm	60W	Ra ≥ 80	15.000h	270°	Non	1pc	220-240V 50/60Hz	Ø60x110





## Globe LED G95



ErP **RoHS** Compliance Classe de risque photobiologique GROUPE 0 (RG0) suivant la norme NF EN 62471:2008.

Référence	Modèle	LED	Wattage	Culot	Température de Couleur	Flux Lumineux (Lumen)	Equivalence	IRC	Durée de vie	Angle de diffusion	Compatible Variateur	Nb de pièce par UVC	Tension	Dimension
(interne)		(Type)	(W)		(Kelvin)	(lm)	(W)		(heures)	(°)	Dimmable		(Volt)	(mm)
L0632	G95	SMD	10W	E27	4000°K	806lm	60W	Ra ≥ 80	15.000h	210°	Non	1pc	220-240V 50/60Hz	Ø95x130
L0768	G95	SMD	10W	E27	3000°K	806lm	60W	Ra ≥ 80	15.000h	210°	Non	1pc	220-240V 50/60Hz	Ø95x130

## Réflecteur LED R50 & R63



Classe de risque photobiologique GROUPE 0 (RG0) suivant la norme NF EN 62471:2008. ErP **RoHS** Compliance

Référence	Modèle	LED	Wattage	Culot	Température de Couleur	Flux Lumineux (Lumen)	Equivalence	IRC	Durée de vie	Angle de diffusion	Compatible Variateur	Nb de pièce par UVC	Tension	Dimension
(interne)		(Type)	(W)		(Kelvin)	(lm)	(W)		(heures)	(°)	Dimmable		(Volt)	(mm)
L0845	R63	SMD	8W	E27	4000°K	640lm	73W	Ra ≥ 80	15.000h	60°	Non	2pcs	220-240V 50/60Hz	Ø63x103
L0846	R50	SMD	5W	E14	4000°K	400lm	55W	Ra ≥ 80	15.000h	60°	Non	2pcs	220-240V 50/60Hz	Ø50x102

## Réflecteur LED GU10



Classe de risque photobiologique  
GROUPE 0 (RG0)  
suivant la norme NF EN 62471:2008.



ErP RoHS  
Compliance



Référence	Modèle	LED	Wattage	Culot	Température de Couleur	Flux Lumineux (Lumen)	Equivalence	IRC	Durée de vie	Angle de diffusion	Compatible Variateur	Nb de pièce par UVC	Tension	Dimension
(interne)		(Type)	(W)		(Kelvin)	(lm)	(W)		(heures)	(°)	Dimmable		(Volt)	(mm)
L0633	GU10	SMD	3W	GU 10	3000°K	235lm	35W	Ra ≥ 80	15.000h	38°	Non	2pcs	220-240V 50/60Hz	Ø50x56
L5485	GU10	SMD	3W	GU 10	4000°K	235lm	35W	Ra ≥ 80	15.000h	38°	Non	2pcs	220-240V 50/60Hz	Ø50x56
L0634	GU10	SMD	5W	GU 10	3000°K	350lm	50W	Ra ≥ 80	15.000h	38°	Non	2pcs	220-240V 50/60Hz	Ø50x56
L0635	GU10	SMD	5W	GU 10	4000°K	350lm	50W	Ra ≥ 80	15.000h	38°	Non	2pcs	220-240V 50/60Hz	Ø50x56
L0829	GU10	SMD	7W	GU 10	4000°K	600lm	75W	Ra ≥ 80	15.000h	38°	Oui	1pc	220-240V 50/60Hz	Ø50x56
L0830	GU10	SMD	7W	GU 10	3000°K	600lm	75W	Ra ≥ 80	15.000h	38°	Oui	1pc	220-240V 50/60Hz	Ø50x56



# Réflecteur LED GU5.3



ErP **RoHS** Compliance **CE** **FAC** Classe de risque photobiologique GROUPE 0 (RG0) suivant la norme NF EN 62471:2008.

Référence	Modèle	LED	Wattage	Culot	Température de Couleur	Flux Lumineux (Lumen)	Equivalence	IRC	Durée de vie	Angle de diffusion	Compatible Variateur	Nb de pièce par UVC	Tension	Dimension
(interne)		(Type)	(W)		(Kelvin)	(lm)	(W)		(heures)	(°)	Dimmable		(Volt)	(mm)
L0847	GU5.3	SMD	3,5W	GU 5.3	3000°K	320lm	50W	Ra ≥ 80	15.000h	38°	Non	2pcs	220-240V 50/60Hz	Ø50x56
L0848	GU5.3	SMD	3,5W	GU 5.3	4000°K	320lm	50W	Ra ≥ 80	15.000h	38°	Non	2pcs	220-240V 50/60Hz	Ø50x56





# GAMME AMPOULE LED DÉPOLI

## Sphère A60 Dépoli LED



Classe de risque photobiologique  
GROUPE 0 (RG0)  
suivant la norme NF EN 62471:2008.

Référence	Modèle	LED	Wattage	Culot	Température de Couleur	Flux Lumineux (Lumen)	Equivalence	IRC	Durée de vie	Angle de diffusion	Compatible Variateur	Nb de pièce par UVC	Tension	Dimension
(interne)		(Type)	(W)		(Kelvin)	(lm)	(W)		(heures)	(°)	Dimmable		(Volt)	(mm)
L1136	A60	Dépoli	7W	E27	3000°K	806lm	60W	Ra ≥ 80	15.000h	320°	Non	2pcs	220-240V 50/60Hz	Ø60x110

## Globe G95 Dépoli LED



Classe de risque photobiologique  
GROUPE 0 (RG0)  
suivant la norme NF EN 62471:2008.



Référence	Modèle	LED	Wattage	Culot	Température de Couleur	Flux Lumineux (Lumen)	Equivalence	IRC	Durée de vie	Angle de diffusion	Compatible Variateur	Nb de pièce par UVC	Tension	Dimension
(interne)		(Type)	(W)		(Kelvin)	(lm)	(W)		(heures)	(°)	Dimmable		(Volt)	(mm)
L1120	G95	Dépoli	10W	E27	4000°K	806lm	60W	Ra ≥ 80	15.000h	210°	Non	1pc	220-240V 50/60Hz	Ø95x130
L1121	G95	Dépoli	8W	E27	4000°K	806lm	60W	Ra ≥ 80	15.000h	320°	Non	1pc	220-240V 50/60Hz	Ø95x131



# Flamme C37 Dépoli LED



Classe de risque photobiologique  
GROUPE 0 (RG0)  
suivant la norme NF EN 62471:2008.



ErP RoHS  
Compliance



Référence	Modèle	LED	Wattage	Culot	Température de Couleur	Flux Lumineux (Lumen)	Equivalence	IRC	Durée de vie	Angle de diffusion	Compatible Variateur	Nb de pièce par UVC	Tension	Dimension
(interne)		(Type)	(W)		(Kelvin)	(lm)	(W)		(heures)	(°)	Dimmable		(Volt)	(mm)
L1134	C37	Dépoli	4W	E14	3000°K	470lm	40W	Ra ≥ 80	15.000h	320°	Non	2pcs	220-240V 50/60Hz	Ø35x97



## Mini-sphère G45 Dépoli LED



Classe de risque photobiologique  
GROUPE 0 (RG0)  
suivant la norme NF EN 62471:2008.

Référence	Modèle	LED	Wattage	Culot	Température de Couleur	Flux Lumineux (Lumen)	Equivalence	IRC	Durée de vie	Angle de diffusion	Compatible Variateur	Nb de pièce par UVC	Tension	Dimension
(interne)		(Type)	(W)		(Kelvin)	(lm)	(W)		(heures)	(°)	Dimmable		(Volt)	(mm)
L1135	G45	Dépoli	4W	E14	3000°K	470lm	40W	Ra ≥ 80	15.000h	320°	Non	2pcs	220-240V 50/60Hz	Ø45x78



# GAMME LED G4, G9 & T25

Les capsules LED G9 & G9 offrent une lumière étincelante, idéale pour les luminaires décoratifs, halls, hôtels, bureaux...

L'ampoule T25 trouvera facilement sa place dans vos réfrigérateurs et hottes de cuisine.



ErP

RoHS  
Compliance ✓

CE

EMC  
Production Inspected

ALLVISION®



# Capsules LED G4 & G9



**ErP** **RoHS** **CE** **EMC** Classe de risque photobiologique GROUPE 0 (RG0) suivant la norme NF EN 62471:2008.

Référence	Modèle	LED	Wattage	Culot	Température de Couleur	Flux Lumineux (Lumen)	Equivalence	IRC	Durée de vie	Angle de diffusion	Compatible Variateur	Nb de pièce par UVC	Tension	Dimension
(interne)		(Type)	(W)		(Kelvin)	(lm)	(W)		(heures)	(°)	Dimmable		(Volt)	(mm)
L0773	G4	SMD	1,8W	G4	3000°K	160lm	17W	Ra ≥ 80	15.000h	360°	Non	2pcs	12V	Ø9x38
L0774	G4	SMD	1,8W	G4	4000°K	160lm	17W	Ra ≥ 80	15.000h	360°	Non	2pcs	12V	Ø9x38
L0771	G9	SMD	3W	G9	3000°K	200lm	23W	Ra ≥ 80	15.000h	360°	Non	2pcs	220-240V 50/60Hz	Ø16x51
L0772	G9	SMD	3W	G9	4000°K	200lm	23W	Ra ≥ 80	15.000h	360°	Non	2pcs	220-240V 50/60Hz	Ø16x51

# Mini-Sphère LED T25



Special for Fridge and Kitchen Hoods  
Spécial pour Frigo et Hottes de cuisine



Classe de risque photobiologique GROUPE 0 (RG0) suivant la norme NF EN 62471:2008. **ErP** **RoHS** **CE** **EMC**

Référence	Modèle	LED	Wattage	Culot	Température de Couleur	Flux Lumineux (Lumen)	Equivalence	IRC	Durée de vie	Angle de diffusion	Compatible Variateur	Nb de pièce par UVC	Tension	Dimension
(interne)		(Type)	(W)		(Kelvin)	(lm)	(W)		(heures)	(°)	Dimmable		(Volt)	(mm)
L0764	T25	SMD	1,5W	E14	3000°K	136lm	15W	Ra ≥ 80	15.000h	180°	Non	1pc	220-240V 50/60Hz	Ø25x64
L0745	T25	SMD	1,5W	E14	3000°K	136lm	15W	Ra ≥ 80	15.000h	180°	Non	2pcs	220-240V 50/60Hz	Ø25x64

# LED FILAMENT

## Avantages techniques

- Angle de diffusion de 360°
- Capacité à traiter des signaux à haute vitesse et haute fréquence
- Résiste aux variations de tensions

## LED COG Chip-On-Glass

- Une fiabilité accrue, avec une meilleure résistance aux chocs.
- Haute transparence, pour une meilleure restitution de la lumière.
- Excellente dissipation de la chaleur, meilleur rendement.



ErP

RoHS  
Compliance

CE

EMC  
Production inspected

ALLVISION®



## Flamme coup de vent CA37



ErP **RoHS** Compliance **CE** **EMC** Classe de risque photobiologique GROUPE 0 (RG0) suivant la norme NF EN 62471:2008.

Référence	Modèle	LED	Wattage	Culot	Température de Couleur	Flux Lumineux (Lumen)	Equivalence	IRC	Durée de vie	Angle de diffusion	Compatible Variateur	Nb de pièce par UVC	Tension	Dimension
(interne)		(Type)	(W)		(Kelvin)	(lm)	(W)		(heures)	(°)	Dimmable		(Volt)	(mm)
L0793	CA35	COB Filament	4W	E14	2800°K	420lm	36W	Ra ≥ 80	15.000h	320°	Non	1pc	220-240V 50/60Hz	Ø35x97

## Flamme C37



Classe de risque photobiologique GROUPE 0 (RG0) suivant la norme NF EN 62471:2008. ErP **RoHS** Compliance **CE** **EMC**

Référence	Modèle	LED	Wattage	Culot	Température de Couleur	Flux Lumineux (Lumen)	Equivalence	IRC	Durée de vie	Angle de diffusion	Compatible Variateur	Nb de pièce par UVC	Tension	Dimension
(interne)		(Type)	(W)		(Kelvin)	(lm)	(W)		(heures)	(°)	Dimmable		(Volt)	(mm)
L0792	C35	COB Filament	4W	E14	2800°K	420lm	36W	Ra ≥ 80	15.000h	320°	Non	1pc	220-240V 50/60Hz	Ø35x97
L0815	C35	COB Filament	4W	E14	4000°K	420lm	36W	Ra ≥ 80	15.000h	320°	Non	1pc	220-240V 50/60Hz	Ø35x97

## Mini-Sphère LED G45



Classe de risque photobiologique  
GROUPE 0 (RG0)  
suivant la norme NF EN 62471:2008.



ErP RoHS  
Compliance



Référence	Modèle	LED	Wattage	Culot	Température de Couleur	Flux Lumineux (Lumen)	Equivalence	IRC	Durée de vie	Angle de diffusion	Compatible Variateur	Nb de pièce par UVC	Tension	Dimension
(interne)		(Type)	(W)		(Kelvin)	(lm)	(W)		(heures)	(°)	Dimmable		(Volt)	(mm)
L0794	G45	COB Filament	3,5W	E14	2800°K	420lm	36W	Ra ≥ 80	15.000h	320°	Non	1pc	220-240V 50/60Hz	Ø45x76
L0795	G45	COB Filament	3,5W	E27	2800°K	420lm	36W	Ra ≥ 80	15.000h	320°	Non	1pc	220-240V 50/60Hz	Ø45x76

## Globe LED G95



ErP RoHS  
Compliance



Classe de risque photobiologique  
GROUPE 0 (RG0)  
suivant la norme NF EN 62471:2008.

Référence	Modèle	LED	Wattage	Culot	Température de Couleur	Flux Lumineux (Lumen)	Equivalence	IRC	Durée de vie	Angle de diffusion	Compatible Variateur	Nb de pièce par UVC	Tension	Dimension
(interne)		(Type)	(W)		(Kelvin)	(lm)	(W)		(heures)	(°)	Dimmable		(Volt)	(mm)
L0819	G95	COB Filament	8W	E27	4000°K	650lm	50W	Ra ≥ 80	15.000h	320°	Non	1pc	220-240V 50/60Hz	Ø95x130
L0820	G95	COB Filament	8W	E27	2800°K	650lm	50W	Ra ≥ 80	15.000h	320°	Non	1pc	220-240V 50/60Hz	Ø95x130

# Sphère A60



Classe de risque photobiologique  
GROUPE 0 (RG0)  
suivant la norme NF EN 62471:2008.

Référence	Modèle	LED	Wattage	Culot	Température de Couleur	Flux Lumineux (Lumen)	Equivalence	IRC	Durée de vie	Angle de diffusion	Compatible Variateur	Nb de pièce par UVC	Tension	Dimension
(interne)		(Type)	(W)		(Kelvin)	(lm)	(W)		(heures)	(°)	Dimmable		(Volt)	(mm)
L0796	A60	COB Filament	6W	E27	2800°K	650lm	50W	Ra ≥ 80	15.000h	320°	Non	1pc	220-240V 50/60Hz	Ø60x108
L0816	A60	COB Filament	6W	E27	4000°K	650lm	50W	Ra ≥ 80	15.000h	320°	Non	1pc	220-240V 50/60Hz	Ø60x108
L0817	A60	COB Filament	8W	E27	4000°K	650lm	50W	Ra ≥ 80	15.000h	320°	Oui	1pc	220-240V 50/60Hz	Ø60x108
L0818	A60	COB Filament	8W	E27	2800°K	650lm	50W	Ra ≥ 80	15.000h	320°	Oui	1pc	220-240V 50/60Hz	Ø60x108





DÉCO

PREMIUM QUALITY  
*Vintage*  
LED FILAMENT  
*Amber*  
ALLVISION®

LED

ErP

RoHS  
Compliance

CE

EMC  
Production inspected



# Sphère A67 Amber LED



PREMIER QUALITY  
*Vintage*  
LED DECORATIVE  
★ Amber ★

ErP **RoHS** Compliance **CE** **EMC** Classe de risque photobiologique GROUPE 0 (RG0) suivant la norme NF EN 62471:2008.

Référence	Modèle	LED	Wattage	Culot	Température de Couleur	Flux Lumineux (Lumen)	Equivalence	IRC	Durée de vie	Angle de diffusion	Compatible Variateur	Nb de pièce par UVC	Tension	Dimension
(interne)		(Type)	(W)		(Kelvin)	(lm)	(W)		(heures)	(°)	Dimmable		(Volt)	(mm)
L1015	A67	COB Filament	4W	E27	1800°K	320lm	40W	Ra ≥ 80	15.000h	360°	Non	1pc	220-240V 50/60Hz	Ø67x140





## Flamme C35 Amber LED



PREMIUM QUALITY  
**Vintage**  
LED DECORATIVE  
★ Amber ★



Classe de risque photobiologique  
GROUPE 0 (RG0)  
suivant la norme NF EN 62471:2008.

ErP RoHS  
Compliance



Référence	Modèle	LED	Wattage	Culot	Température de Couleur	Flux Lumineux (Lumen)	Equivalence	IRC	Durée de vie	Angle de diffusion	Compatible Variateur	Nb de pièce par UVC	Tension	Dimension
(interne)		(Type)	(W)		(Kelvin)	(lm)	(W)		(heures)	(°)	Dimmable		(Volt)	(mm)
L1013	C35	COB Filament	4W	E14	2200°K	420lm	36W	Ra ≥ 80	15.000h	360°	Non	1pc	220-240V 50/60Hz	Ø35x107

## Mini-sphère G45 Amber LED



PREMIUM QUALITY  
**Vintage**  
LED DECORATIVE  
★ Amber ★

ErP RoHS  
Compliance



Classe de risque photobiologique  
GROUPE 0 (RG0)  
suivant la norme NF EN 62471:2008.

Référence	Modèle	LED	Wattage	Culot	Température de Couleur	Flux Lumineux (Lumen)	Equivalence	IRC	Durée de vie	Angle de diffusion	Compatible Variateur	Nb de pièce par UVC	Tension	Dimension
(interne)		(Type)	(W)		(Kelvin)	(lm)	(W)		(heures)	(°)	Dimmable		(Volt)	(mm)
L1035	G45	COB Filament	4W	E14	2200°K	470lm	40W	Ra ≥ 80	15.000h	320°	Non	1pc	220-240V 50/60Hz	Ø45x78
L1036	G45	COB Filament	4W	E27	2200°K	470lm	40W	Ra ≥ 80	15.000h	320°	Non	1pc	220-240V 50/60Hz	Ø45x78

# Sphère ST64 Spiral Amber LED



PREMIUM QUALITY  
**Vintage**  
LED DECORATIVE  
★ Amber ★

Classe de risque photobiologique  
GROUPE 0 (RG0)  
suivant la norme NF EN 62471:2008.



Référence	Modèle	LED	Wattage	Culot	Température de Couleur	Flux Lumineux (Lumen)	Equivalence	IRC	Durée de vie	Angle de diffusion	Compatible Variateur	Nb de pièce par UVC	Tension	Dimension
(interne)		(Type)	(W)		(Kelvin)	(lm)	(W)		(heures)	(°)	Dimmable		(Volt)	(mm)
L1019	ST64	COB Filament	5W	E27	1800°K	260lm	25W	Ra ≥ 80	15.000h	360°	Non	1pc	220-240V 50/60Hz	Ø64x140



## Globe G95 Amber LED



PREMIUM QUALITY  
**Vintage**  
LED DECORATIVE  
★ Amber ★



Classe de risque photobiologique  
GROUPE 0 (RG0)  
suivant la norme NF EN 62471:2008.



Référence	Modèle	LED	Wattage	Culot	Température de Couleur	Flux Lumineux (Lumen)	Equivalence	IRC	Durée de vie	Angle de diffusion	Compatible Variateur	Nb de pièce par UVC	Tension	Dimension
(interne)		(Type)	(W)		(Kelvin)	(lm)	(W)		(heures)	(°)	Dimmable		(Volt)	(mm)
L1000	G95	COB Filament	4W	E27	1800°K	320lm	36W	Ra ≥ 80	15.000h	360°	Non	1pc	220-240V 50/60Hz	Ø64x140

## Flamme CA35 Amber LED



PREMIUM QUALITY  
**Vintage**  
LED DECORATIVE  
★ Amber ★



Classe de risque photobiologique  
GROUPE 0 (RG0)  
suivant la norme NF EN 62471:2008.

Référence	Modèle	LED	Wattage	Culot	Température de Couleur	Flux Lumineux (Lumen)	Equivalence	IRC	Durée de vie	Angle de diffusion	Compatible Variateur	Nb de pièce par UVC	Tension	Dimension
(interne)		(Type)	(W)		(Kelvin)	(lm)	(W)		(heures)	(°)	Dimmable		(Volt)	(mm)
L1014	CA35	COB Filament	4W	E14	2200°K	420lm	36W	Ra ≥ 80	15.000h	360°	Non	1pc	220-240V 50/60Hz	Ø35x107



# Sphère ST64 Twin Loop LED



PREMIUM QUALITY  
**Vintage**  
LED DECORATIVE  
★ Clear ★



Classe de risque photobiologique  
GROUPE 0 (RG0)  
suivant la norme NF EN 62471:2008.

Référence	Modèle	LED (Type)	Wattage (W)	Culot	Température de Couleur (Kelvin)	Flux Lumineux (Lumen) (lm)	Equivalence (W)	IRC	Durée de vie (heures)	Angle de diffusion (°)	Compatible Variateur Dimmable	Nb de pièce par UVC	Tension (Volt)	Dimension (mm)
L1018	ST64	COB Filament	5W	E27	2200°K	300lm	36W	Ra ≥ 80	15.000h	360°	Non	1pc	220-240V 50/60Hz	Ø64x140





PREMIUM QUALITY  
**Vintage**  
LED DECORATIVE  
★ Amber ★

## Sphère A60 Spiral Amber LED

ErP RoHS Compliance CE EMC

Référence	Modèle	LED	Wattage	Culot	Température de Couleur	Flux Lumineux (Lumen)	Equivalence	IRC	Durée de vie	Angle de diffusion	Compatible Variateur	Nb de pièce par UVC	Tension	Dimension
(interne)		(Type)	(W)		(Kelvin)	(lm)	(W)		(heures)	(°)	Dimmable		(Volt)	(mm)
L1021	A60	COB Filament	3W	E27	2000K	260lm	36W	Ra ≥ 80	15.000h	360°	Non	1pc	220-240V 50/60Hz	Ø60x110

## Sphère A60 Spiral LED



PREMIUM QUALITY  
**Vintage**  
LED DECORATIVE  
★ Clear ★

ErP RoHS Compliance CE EMC

Référence	Modèle	LED	Wattage	Culot	Température de Couleur	Flux Lumineux (Lumen)	Equivalence	IRC	Durée de vie	Angle de diffusion	Compatible Variateur	Nb de pièce par UVC	Tension	Dimension
(interne)		(Type)	(W)		(Kelvin)	(lm)	(W)		(heures)	(°)	Dimmable		(Volt)	(mm)
L1022	A60	COB Filament	4W	E27	1800°K	320lm	25W	Ra ≥ 80	15.000h	360°	Non	1pc	220-240V 50/60Hz	Ø60x110

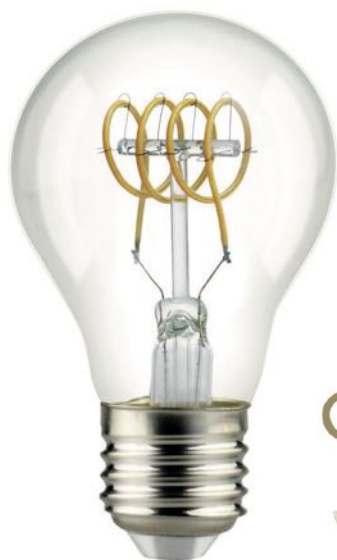
## Sphère ST64 Spiral LED



PREMIUM QUALITY  
**Vintage**  
LED DECORATIVE  
★ Clear ★

ErP **RoHS** Compliance **CE** **EMC** Classe de risque photobiologique GROUPE 0 (RG0) suivant la norme NF EN 62471:2008.

Référence	Modèle	LED	Wattage	Culot	Température de Couleur	Flux Lumineux (Lumen)	Equivalence	IRC	Durée de vie	Angle de diffusion	Compatible Variateur	Nb de pièce par UVC	Tension	Dimension
(interne)		(Type)	(W)		(Kelvin)	(lm)	(W)		(heures)	(°)	Dimmable		(Volt)	(mm)
L1017	ST64	COB Filament	5W	E27	1800°K	250lm	36W	Ra ≥ 80	15.000h	360°	Non	1pc	220-240V 50/60Hz	Ø64x140



## Sphère A60 Spiral LED

PREMIUM QUALITY  
**Vintage**  
LED DECORATIVE  
★ Clear ★

Classe de risque photobiologique GROUPE 0 (RG0) suivant la norme NF EN 62471:2008.

ErP **RoHS** Compliance **CE** **EMC**

Référence	Modèle	LED	Wattage	Culot	Température de Couleur	Flux Lumineux (Lumen)	Equivalence	IRC	Durée de vie	Angle de diffusion	Compatible Variateur	Nb de pièce par UVC	Tension	Dimension
(interne)		(Type)	(W)		(Kelvin)	(lm)	(W)		(heures)	(°)	Dimmable		(Volt)	(mm)
L1023	A60	COB Filament	3W	E27	2200°K	170lm	18W	Ra ≥ 80	15.000h	360°	Non	1pc	220-240V 50/60Hz	Ø60x110



# GAMME DOWNLIGHT LED

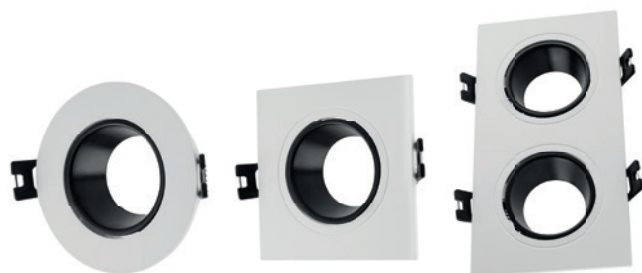
- ▶ Technologie LED SMD
- ▶ Encastrable ou en saillie
- ▶ Longue durée de vie
- ▶ Économie d'énergie
- ▶ Design



Une gamme idéale pour remplacer vos anciens plafonniers équipés de tubes fluorescents ou lampes halogènes. Les downlight LED ALLVISION apportent un confort visuel incomparable grâce à une homogénéité parfaite de la lumière pour un mariage parfait dans vos luminaires.

## Spots GU10 encastrables &amp; orientables

Blanc &amp; Noir



Classe de risque photobiologique  
GROUPE 0 (RG0)  
suivant la norme NF EN 62471:2008.

Référence	Modèle	Couleur	Wattage	Température de Couleur	Flux Lumineux (Lumen)	Equivalence	IRC	Durée de vie	Angle de diffusion	Nb de pièce par UVC	Tension	Dimension	Encastrable	Découpe
(interne)	(Forme)		(W)	(Kelvin)	(lm)	(W)		(heures)	(°)		(Volt)	(mm)		(mm)
DL1160	Spot GU10 LED Rond	Blanc & Noir	5W	4000°K	400lm	50W	Ra ≥ 80	15.000h	38°	1pc	220-240V 50/60Hz	Ø90x140	Oui	Ø75
DL1163	Spot GU10 Double LED	Blanc & Noir	5W	4000°K	400lm	50W	Ra ≥ 80	15.000h	38°	2pcs	220-240V 50/60Hz	173x93	Oui	80x120
DL1161	3 Spots GU10 LED Rond	Blanc & Noir	5W	4000°K	400lm	50W	Ra ≥ 80	15.000h	38°	3pcs	220-240V 50/60Hz	Ø90x140	Oui	Ø75
DL1162	Spot GU10 Carré LED	Blanc & Noir	5W	4000°K	400lm	50W	Ra ≥ 80	15.000h	38°	1pc	220-240V 50/60Hz	93x93	Oui	Ø75
DL1164	3 Spots GU10 LED Carré	Blanc & Noir	5W	4000°K	400lm	50W	Ra ≥ 80	15.000h	38°	3pcs	220-240V 50/60Hz	93x93	Oui	Ø75



## Spots GU10 encastrables &amp; orientables

Noir &amp; Champagne



Classe de risque photobiologique  
GROUPE 0 (RG0)  
suivant la norme NF EN 62471:2008.



Référence (interne)	Modèle (Forme)	Couleur	Wattage (W)	Température de Couleur (Kelvin)	Flux Lumineux (Lumen) (lm)	Equiva- lence (W)	IRC	Durée de vie (heures)	Angle de diffu- sion (°)	Nb de pièce par UVC	Tension (Volt)	Dimension (mm)	Encastrable	Découpe (mm)
DL1165	Spot GU10 LED Rond	Blanc & Champ.	5W	4000°K	400lm	50W	Ra ≥ 80	15.000h	38°	1pc	220-240V 50/60Hz	Ø90x140	Oui	Ø75
DL1168	Spot GU10 Double LED	Blanc & Champ.	5W	4000°K	400lm	50W	Ra ≥ 80	15.000h	38°	2pcs	220-240V 50/60Hz	173x93	Oui	80x120
DL1166	3 Spots GU10 LED Rond	Blanc & Champ.	5W	4000°K	400lm	50W	Ra ≥ 80	15.000h	38°	3pcs	220-240V 50/60Hz	Ø90x140	Oui	Ø75
DL1167	Spot GU10 Carré LED	Blanc & Champ.	5W	4000°K	400lm	50W	Ra ≥ 80	15.000h	38°	1pc	220-240V 50/60Hz	93x93	Oui	Ø75
DL1169	3 Spots GU10 LED Carré	Blanc & Champ.	5W	4000°K	400lm	50W	Ra ≥ 80	15.000h	38°	3pcs	220-240V 50/60Hz	93x93	Oui	Ø75

## Spots GU10 encastrables &amp; orientables

All Black



Classe de risque photobiologique  
GROUPE 0 (RG0)  
suivant la norme NF EN 62471:2008.

Référence (interne)	Modèle (Forme)	Couleur	Wattage (W)	Température de Couleur (Kelvin)	Flux Lumineux (Lumen) (lm)	Equiva- lence (W)	IRC	Durée de vie (heures)	Angle de diffu- sion (°)	Nb de pièce par UVC	Tension (Volt)	Dimension (mm)	Encastrable	Découpe (mm)
DL1170	Spot GU10 LED Rond	Noir	5W	4000°K	400lm	50W	Ra ≥ 80	15.000h	38°	1pc	220-240V 50/60Hz	Ø90x140	Oui	Ø75
DL1173	Spot GU10 Double LED	Noir	5W	4000°K	400lm	50W	Ra ≥ 80	15.000h	38°	2pcs	220-240V 50/60Hz	173x93	Oui	80x120
DL1171	3 Spots GU10 LED Rond	Noir	5W	4000°K	400lm	50W	Ra ≥ 80	15.000h	38°	3pcs	220-240V 50/60Hz	Ø90x140	Oui	Ø75
DL1172	Spot GU10 Carré LED	Noir	5W	4000°K	400lm	50W	Ra ≥ 80	15.000h	38°	1pc	220-240V 50/60Hz	93x93	Oui	Ø75
DL1174W	3 Spots GU10 LED Carré	Noir	5W	4000°K	400lm	50W	Ra ≥ 80	15.000h	38°	3pcs	220-240V 50/60Hz	93x93	Oui	Ø75



## Downlight en Saillie



ErP **RoHS** Compliance **CE** **EMC** **IP20** Classe de risque photobiologique GROUPE 0 (RG0) suivant la norme NF EN 62471:2008.

Référence (interne)	Modèle (Forme)	Couleur	Wattage (W)	Température de Couleur (Kelvin)	Flux Lumineux (Lumen)	Equiva- lence (W)	IRC	Durée de vie (heures)	Angle de diffu- sion (°)	Nb de pièce par UVC	Tension (Volt)	Dimension (mm)	Encastrable
DL0312	Downlight LED en Saillie Carré	Blanc	18W	4000°K	1440lm	95W	Ra ≥ 80	15.000h	120°	1pc	220-240V 50/60Hz	225x225x28	Non
DL0313	Downlight LED en Saillie Carré	Blanc	24W	4000°K	1600lm	104W	Ra ≥ 80	15.000h	120°	1pc	220-240V 50/60Hz	240x240x38	Non
DL0317	Downlight LED en Saillie Rond	Blanc	18W	4000°K	1440lm	95W	Ra ≥ 80	15.000h	120°	1pc	220-240V 50/60Hz	Ø225x28	Non
DL0314	Downlight LED en Saillie Rond	Blanc	24W	4000°K	1600lm	104W	Ra ≥ 80	15.000h	120°	1pc	220-240V 50/60Hz	Ø240x38	Non



## Downlight étanche IP65



Classe de risque photobiologique  
GROUPE 0 (RG0)  
suivant la norme NF EN 62471:2008.



Référence	Modèle	Type	Wattage	Température de Couleur	Flux Lumineux (Lumen)	Equivalence	IRC	Durée de vie	Angle de diffusion	Nb de pièce par UVC	Tension	Dimension	Encastrable	Découpe
(interne)	(Forme)		(W)	(Kelvin)	(lm)	(W)		(heures)	(°)		(Volt)	(mm)		(mm)
DL0696	Downlight LED Rond	Orientable	6W	4000°K	360lm	32W	Ra ≥ 80	15.000h	120°	1pc	220-240V 50/60Hz	Ø90x67	Oui	Ø78

## Downlight Orientable



Classe de risque photobiologique  
GROUPE 0 (RG0)  
suivant la norme NF EN 62471:2008.

Référence	Modèle	Type	Wattage	Température de Couleur	Flux Lumineux (Lumen)	Equivalence	IRC	Durée de vie	Angle de diffusion	Nb de pièce par UVC	Tension	Dimension	Encastrable	Découpe
(interne)	(Forme)		(W)	(Kelvin)	(lm)	(W)		(heures)	(°)		(Volt)	(mm)		(mm)
DL0689	Downlight LED Rond	Orientable	6W	4000°K	480lm	40W	Ra ≥ 80	15.000h	120°	1pc	220-240V 50/60Hz	Ø90x45	Oui	Ø75
DL0690	Downlight LED Rond Lot de 2	Orientable	6W	4000°K	480lm	40W	Ra ≥ 80	15.000h	120°	2pcs	220-240V 50/60Hz	Ø90x45	Oui	Ø75
DL0691	Downlight LED Carré	Orientable	6W	4000°K	480lm	40W	Ra ≥ 80	15.000h	120°	1pc	220-240V 50/60Hz	90x90x45	Oui	75x75
DL0692	Downlight LED Carré Lot de 2	Orientable	6W	4000°K	480lm	40W	Ra ≥ 80	15.000h	120°	2pcs	220-240V 50/60Hz	90x90x45	Oui	75x75
DL0693	Downlight LED Rond	Orientable	9W	4000°K	720lm	55W	Ra ≥ 80	15.000h	120°	1pc	220-240V 50/60Hz	Ø90x45	Oui	Ø90
DL0694	Downlight LED Carré	Orientable	9W	4000°K	720lm	55W	Ra ≥ 80	15.000h	120°	1pc	220-240V 50/60Hz	90x90x45	Oui	90x90
DL0695	Downlight LED Rond	Orientable	12W	4000°K	960lm	69W	Ra ≥ 80	15.000h	120°	1pc	220-240V 50/60Hz	Ø138x48	Oui	Ø120

## Spot encastrable 3W



ErP RoHS Compliance



Classe de risque photobiologique  
GROUPE 0 (RG0)  
suivant la norme NF EN 62471:2008.

Référence	Modèle	Couleur	Wattage	Température de Couleur	Flux Lumineux (Lumen)	Equivalence	IRC	Durée de vie	Angle de diffusion	Nb de pièce par UVC	Tension	Dimension	Encastrable	Découpe
(interne)	(Forme)		(W)	(Kelvin)	(lm)	(W)		(heures)	(°)		(Volt)	(mm)		(mm)
DL0867	Downlight LED Rond	Blanc	3W	4000°K	200lm	20W	Ra ≥ 80	15.000h	120°	1pc	220-240V 50/60Hz	Ø90x30	Oui	Ø75

## Spot encastrable & orientables



Classe de risque photobiologique  
GROUPE 0 (RG0)  
suivant la norme NF EN 62471:2008.

ErP RoHS Compliance



Référence	Modèle	Couleur	Wattage	Température de Couleur	Flux Lumineux (Lumen)	Equivalence	IRC	Durée de vie	Angle de diffusion	Nb de pièce par UVC	Tension	Dimension	Encastrable	Découpe
(interne)	(Forme)		(W)	(Kelvin)	(lm)	(W)		(heures)	(°)		(Volt)	(mm)		(mm)
DL0689	Downlight LED Rond	Blanc	6W	4000°K	480lm	40W	Ra ≥ 80	15.000h	120°	1pc	220-240V 50/60Hz	Ø90x45	Oui	Ø75



## Lot de 3 Spots encastrables



Classe de risque photobiologique  
GROUPE 0 (RG0)  
suivant la norme NF EN 62471:2008.

Référence	Modèle	Couleur	Wattage	Température de Couleur	Flux Lumineux (Lumen)	Equivalence	IRC	Durée de vie	Angle de diffusion	Nb de pièce par UVC	Tension	Dimension	Encastrable	Découpe
(interne)	(Forme)		(W)	(Kelvin)	(lm)	(W)		(heures)	(°)		(Volt)	(mm)		(mm)
DL0697	Downlight LED Rond Lot de 3	Blanc	3W	4000°K	200lm	20W	Ra ≥ 80	15.000h	120°	3pcs	220-240V 50/60Hz	Ø90x30	Oui	Ø75
DL0698	Downlight LED Rond Lot de 3	Blanc	6W	3000°K	480lm	20W	Ra ≥ 80	15.000h	120°	3pcs	220-240V 50/60Hz	Ø90x30	Oui	Ø76

## Lot de 3 Spots encastrables & Orientables



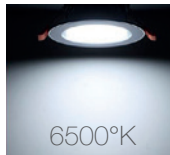
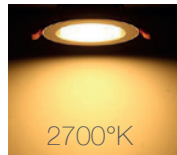
Classe de risque photobiologique  
GROUPE 0 (RG0)  
suivant la norme NF EN 62471:2008.

Référence	Modèle	Couleur	Wattage	Température de Couleur	Flux Lumineux (Lumen)	Equivalence	IRC	Durée de vie	Angle de diffusion	Nb de pièce par UVC	Tension	Dimension	Encastrable	Découpe
(interne)	(Forme)		(W)	(Kelvin)	(lm)	(W)		(heures)	(°)		(Volt)	(mm)		(mm)
DL0596	Downlight LED Rond Lot de 3	Blanc	6W	4000°K	480lm	40W	Ra ≥ 80	15.000h	120°	3pcs	220-240V 50/60Hz	Ø90x45	Oui	Ø75
DL0597	Downlight LED Rond Lot de 3	Blanc	6W	4000°K	480lm	40W	Ra ≥ 80	15.000h	120°	3pcs	220-240V 50/60Hz	90x90x45	Oui	75x75



# Spot LED 3 couleurs

2700K ◀▶ 4000K ◀▶ 6500K



Classe de risque photobiologique GROUPE 0 (RG0) suivant la norme NF EN 62471:2008.

Référence	Modèle	Couleur	Wattage	Température de Couleur	Flux Lumineux (Lumen)	Equivalence	IRC	Durée de vie	Angle de diffusion	Nb de pièce par UVC	Tension	Dimension	Encastrable
(interne)	(Forme)		(W)	(Kelvin)	(lm)	(W)		(heures)	(°)		(Volt)	(mm)	
DL0726	Spot LED 3 couleurs	Blanc	6W	2700K/4000K/6500K	540lm	44W	Ra ≥ 80	15.000h	120°	3pcs	220-240V 50/60Hz	Ø100x44	Oui



# Plafonnier LED IP54

À Détection de Mouvement



Classe de risque photobiologique GROUPE 0 (RG0) suivant la norme NF EN 62471:2008.



Référence	Modèle	Couleur	Wattage	Température de Couleur	Flux Lumineux (Lumen)	Equivalence	IRC	Durée de vie	Angle de diffusion	Nb de pièce par UVC	Tension	Dimension	Encastrable	Sensor
(interne)	(Forme)		(W)	(Kelvin)	(lm)	(W)		(heures)	(°)		(Volt)	(mm)		
DL0866	Plafonnier LED Sensor	Blanc	12W	4000°K	1080lm	75W	Ra ≥ 80	15.000h	120°	1pc	220-240V 50/60Hz	200x96x46	Non	Oui



# GAMME DALLE LED

La dalle LED est actuellement la solution la plus efficace pour le remplacement des anciennes dalles équipées de tubes fluorescents. Elle apporte un confort visuel incomparable grâce à une homogénéité parfaite de la lumière.



# DALLE LED

300x300

600x600



ErP **RoHS** Compliance **CE** **EMC** Classe de risque photobiologique GROUPE 0 (RG0) suivant la norme NF EN 62471:2008.

Référence (interne)	Modèle	Type	Wattage (W)	Température de Couleur (Kelvin)	Flux Lumineux (Lumen) (lm)	Equivalence (W)	IRC	Durée de vie (heures)	Angle de diffusion (°)	Nb de pièce par UVC	Tension (Volt)	Dimension (mm)	Encastrable
PL0722	DALLE LED	Blanc PMMA	18W	4000°K	1440lm	95W	Ra ≥ 80	15.000h	120°	1pc	220-240V 50/60Hz	295x295x10	Oui
PL0321	DALLE LED	Blanc PMMA	40W	4000°K	3200lm	188W	Ra ≥ 80	15.000h	120°	1pc	220-240V 50/60Hz	595x595x10	Oui

# DALLE LED

300x600

300x1200



Classe de risque photobiologique GROUPE 0 (RG0) suivant la norme NF EN 62471:2008. ErP **RoHS** Compliance **CE** **EMC**

Référence (interne)	Modèle	Couleur	Wattage (W)	Température de Couleur (Kelvin)	Flux Lumineux (Lumen) (lm)	Equivalence (W)	IRC	Durée de vie (heures)	Angle de diffusion (°)	Nb de pièce par UVC	Tension (Volt)	Dimension (mm)	Encastrable
PL0715	DALLE LED	Blanc PMMA	24W	4000°K	1920lm	121W	Ra ≥ 80	15.000h	120°	1pc	220-240V 50/60Hz	295x595x10	Oui
PL0720	DALLE LED	Blanc PMMA	40W	4000°K	3200lm	188W	Ra ≥ 80	15.000h	120°	1pc	220-240V 50/60Hz	295x1195x10	Oui



## Kit de Fixation en Saillie



Classe de risque photobiologique  
GROUPE 0 (RG0)  
suivant la norme NF EN 62471:2008.



Référence (interne)	Modèle	Fixation en	Encastrable	Matière	Couleur	Encastrable	Orientable	Dimension (mm)
A0542	Kit de Fixation	Saillie	Dalle LED	Aluminium	Blanc	Non	Non	595x595x10
A0543	Kit de Fixation	Saillie	Dalle LED	Aluminium	Blanc	Non	Non	295x595x10
A0544	Kit de Fixation	Saillie	Dalle LED	Aluminium	Blanc	Non	Non	295x1195x10





## PROJECTEUR LED EXTRA-PLAT

Nos projecteurs sont conçus avec la dernière technologie LED pour produire un rendement lumineux maximal, le tout dans un boîtier extra-plat avec un indice de protection élevé, IP54, IP65 ...



Connecteur rapide étanche.







## Projecteur Blanc Extra-Plat



Classe de risque photobiologique  
GROUPE 0 (RG0)  
suivant la norme NF EN 62471:2008.

Référence	Modèle	Couleur	Sensor	Wattage	Température de Couleur	Flux Lumineux (Lumen)	Equivalence	IRC	Durée de vie	Angle de diffusion	Nb de pièce par UVC	Tension	Dimension	Indice de protection
(interne)	(Forme)			(W)	(Kelvin)	(lm)	(W)		(heures)	(°)		(Volt)	(mm)	(IP)
PL0890	Projecteur LED SMD	Blanc	Non	10W	5500°K	900lm	65W	Ra ≥ 80	15.000h	120°	1pc	220-240V 50/60Hz	132x36x97	IP65
PL0891	Projecteur LED SMD	Blanc	Non	20W	5500°K	1800lm	115W	Ra ≥ 80	15.000h	120°	1pc	220-240V 50/60Hz	187x38x136	IP65
PL0892	Projecteur LED SMD	Blanc	Non	50W	5500°K	4500lm	260W	Ra ≥ 80	15.000h	120°	1pc	220-240V 50/60Hz	303x43x218	IP65

## Projecteur Blanc Sensor Extra-Plat



Classe de risque photobiologique  
GROUPE 0 (RG0)  
suivant la norme NF EN 62471:2008.



Référence	Modèle	Couleur	Sensor	Wattage	Température de Couleur	Flux Lumineux (Lumen)	Equivalence	IRC	Durée de vie	Angle de diffusion	Nb de pièce par UVC	Tension	Dimension	Indice de protection
(interne)				(W)	(Kelvin)	(lm)	(W)		(heures)	(°)		(Volt)	(mm)	(IP)
PL0920	Projecteur LED Sensor	Blanc	Oui	10W	5500°K	900lm	65W	Ra ≥ 80	15.000h	120°	1pc	220-240V 50/60Hz	132x36x182	IP54 Sensor
PL0921	Projecteur LED Sensor	Blanc	Oui	20W	5500°K	1800lm	115W	Ra ≥ 80	15.000h	120°	1pc	220-240V 50/60Hz	187x38x221	IP54 Sensor
PL0922	Projecteur LED Sensor	Blanc	Oui	50W	5500°K	4500lm	260W	Ra ≥ 80	15.000h	120°	1pc	220-240V 50/60Hz	285x65x240	IP54 Sensor



## Projecteur Extra-Plat



Classe de risque photobiologique GROUPE 0 (RG0) suivant la norme NF EN 62471:2008. **ErP** **RoHS** **CE** **EAC**

## Projecteur Sensor Extra-Plat



Référence	Modèle	Couleur	Sensor	Wattage	Température de Couleur	Flux Lumineux (Lumen)	Equivalence	IRC	Durée de vie	Angle de diffusion	Nb de pièce par UVC	Tension	Dimension	Indice de protection
(interne)				(W)	(Kelvin)	(lm)	(W)		(heures)	(°)		(Volt)	(mm)	(IP)
PL0489	Projecteur LED SMD	Noir	Non	10W	5500°K	900lm	65W	Ra ≥ 80	15.000h	120°	1pc	220-240V 50/60Hz	132x36x97	IP65
PL0490	Projecteur LED SMD	Noir	Non	20W	5500°K	1800lm	115W	Ra ≥ 80	15.000h	120°	1pc	220-240V 50/60Hz	187x38x136	IP65
PL0491	Projecteur LED SMD	Noir	Non	50W	5500°K	4500lm	260W	Ra ≥ 80	15.000h	120°	1pc	220-240V 50/60Hz	303x43x218	IP65
PL0492	Projecteur LED SMD	Noir	Non	100W	5500°K	8500lm	498W	Ra ≥ 80	15.000h	120°	1pc	220-240V 50/60Hz	330x55x245	IP65
PL0546	Projecteur LED Sensor	Noir	Oui	10W	5500°K	900lm	65W	Ra ≥ 80	15.000h	120°	1pc	220-240V 50/60Hz	132x36x182	IP54 Sensor
PL0547	Projecteur LED Sensor	Noir	Oui	20W	5500°K	1800lm	115W	Ra ≥ 80	15.000h	120°	1pc	220-240V 50/60Hz	187x38x221	IP54 Sensor
PL0548	Projecteur LED Sensor	Noir	Oui	50W	5500°K	4500lm	260W	Ra ≥ 80	15.000h	120°	1pc	220-240V 50/60Hz	285x65x240	IP54 Sensor



## Projecteur Chantier Extra-Plat



ErP **RoHS** Compliance **CE** **EMC** Classe de risque photobiologique GROUPE 0 (RG0) suivant la norme NF EN 62471:2008.

Référence	Modèle	Couleur	Wattage	Température de Couleur	Flux Lumineux (Lumen)	Equivalence	IRC	Durée de vie	Angle de diffusion	Nb de pièce par UVC	Tension	Dimension	Indice de protection
(interne)	(Forme)		(W)	(Kelvin)	(lm)	(W)		(heures)	(°)		(Volt)	(mm)	(IP)
PL0498	Projecteur LED chantier	Noir	20W	5500°K	1700lm	109W	Ra ≥ 80	15.000h	120°	1pc	220-240V 50/60Hz	270x36x290	IP65

## Projecteur Rechargeable



Classe de risque photobiologique GROUPE 0 (RG0) suivant la norme NF EN 62471:2008.

ErP **RoHS** Compliance **CE** **EMC**

Référence	Modèle	Couleur	Wattage	Température de Couleur	Flux Lumineux (Lumen)	Equivalence	IRC	Durée de vie	Angle de diffusion	Nb de pièce par UVC	Tension	Dimension	Indice de protection
(interne)			(W)	(Kelvin)	(lm)	(W)		(heures)	(°)		(Volt)	(mm)	(IP)
PL0540	Projecteur LED Rechargeable	Noir	10W	5500°K	850lm	62W	Ra ≥ 80	15.000h	120°	1pc	Batterie 8,4V 4400mAh	165x145x255	IP64
PL0541	Projecteur LED Rechargeable	Noir	20W	5500°K	1400lm	120W	Ra ≥ 80	15.000h	120°	1pc	Batterie 8,4V 6600mAh	215x185x290	IP64



# Projecteur sur Pied Télescopique



Classe de risque photobiologique  
GROUPE 0 (RG0)  
suivant la norme NF EN 62471:2008.

Référence	Modèle	Couleur	Wattage	Température de Couleur	Flux Lumineux (Lumen)	Equivalence	IRC	Durée de vie	Angle de diffusion	Nb de pièce par UVC	Tension	Dimension	Indice de protection
(interne)			(W)	(Kelvin)	(lm)	(W)		(heures)	(°)		(Volt)	(mm)	(IP)
PL0900	Projecteur LED Sur Trépied	Noir	20W	5500°K	1800lm	109W	Ra ≥ 80	15.000h	120°	1pc	220-240V 50/60Hz	270x36x290	IP65
PL0901	Projecteur LED Sur Trépied	Noir	2x20W	5500°K	2x1800lm	109W	Ra ≥ 80	15.000h	120°	1pc	220-240V 50/60Hz	270x36x290	IP65

## PROJECTEUR LED Sur Pied Télescopique

**Projecteur trépied télescopique :**

- Projecteur design extra-plat.
- Léger, pieds pliables & facilement transportable.
- Indice de protection IP65 ...



# ALLVISION®

## RÉGLETTE LED

Installation facile  
Allumage instantané  
Raccordables en série

## LED



Éclairage  
Rangement et cuisine  
en applique, à encastrer ou orientable

# Réglotte Miroir

## 3 Modes de Fixations



Classe de risque photobiologique  
GROUPE 0 (RG0)  
suivant la norme NF EN 62471:2008.

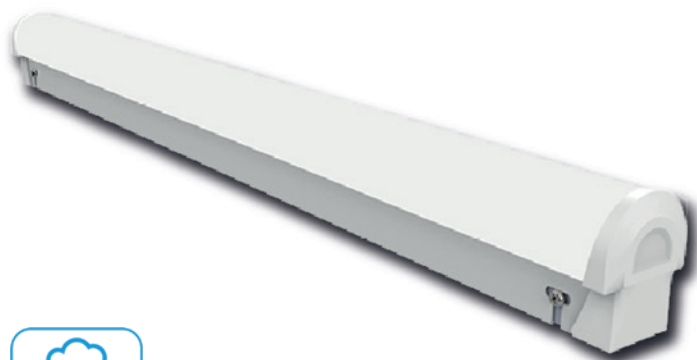


Référence	Modèle	LED	Wattage	Température de Couleur	Flux Lumineux (Lumen)	Equivalence	IRC	Durée de vie	Angle de diffusion	Nb de pièce par UVC	Tension	Dimension	Indice de protection
(interne)	(Forme)	(Type)	(W)	(Kelvin)	(lm)	(W)		(heures)	(°)		(Volt)	(mm)	IPI
TL0980	Réglotte Miroir	Intégrée	8W	4000°K	520lm	43W	Ra ≥ 80	15.000h	120°	1pc	220-240V 50/60Hz	410x52x130	IP43
TL0981	Réglotte Miroir	Intégrée	12W	4000°K	780lm	58W	Ra ≥ 80	15.000h	120°	1pc	220-240V 50/60Hz	600x52x130	IP43





## Réglette IP44



Classe de risque photobiologique  
GROUPE 0 (RG0)  
suivant la norme NF EN 62471:2008.



ErP RoHS  
Compliance



Référence	Modèle	LED	Wattage	Température de Couleur	Flux Lumineux (Lumen)	Equivalence	IRC	Durée de vie	Angle de diffusion	Nb de pièce par UVC	Tension	Dimension	Indice de protection
(interne)	(Forme)	(Type)	(W)	(Kelvin)	(lm)	(W)		(heures)	(°)		(Volt)	(mm)	IPI
TL0975	Réglette IP44	Intégrée	10W	4000°K	750lm	57W	Ra ≥ 80	15.000h	120°	1pc	220-240V 50/60Hz	600x45x55	IP44



# Réglette T5

## Raccordables en série



Classe de risque photobiologique  
GROUPE 0 (RG0)  
suivant la norme NF EN 62471:2008.

Référence	Modèle	LED	Wattage	Température de Couleur	Flux Lumineux (Lumen)	Equivalence	IRC	Durée de vie	Angle de diffusion	Nb de pièce par UVC	Tension	Dimension	Indice de protection
(interne)	(Forme)	(Type)	(W)	(Kelvin)	(lm)	(W)		(heures)	(°)		(Volt)	(mm)	IPi
TL1050	Réglette LED	T5	4W	4000°K	400lm	35W	Ra ≥ 80	15.000h	120°	1pc	220-240V 50/60Hz	310x23x36	IP20
TL1051	Réglette LED	T5	8W	4000°K	800lm	59W	Ra ≥ 80	15.000h	120°	1pc	220-240V 50/60Hz	570x23x36	IP20
TL1053	Réglette LED	T5	16W	4000°K	1600lm	104W	Ra ≥ 80	15.000h	120°	1pc	220-240V 50/60Hz	1170x23x36	IP20





## Réglette étanche Sensor

À Détection de Mouvement



Classe de risque photobiologique GROUPE 0 (RG0) suivant la norme NF EN 62471:2008.



Référence	Modèle	LED	Wattage	Température de Couleur	Flux Lumineux (Lumen)	Equivalence	IRC	Durée de vie	Angle de diffusion	Nb de pièce par UVC	Tension	Dimension	Indice de protection
(interne)	(Forme)	(Type)	(W)	(Kelvin)	(lm)	(W)		(heures)	(°)		(Volt)	(mm)	IPI
TL0986	Réglette Sensor Etanche LED	Intégrée	45W	5500°K	4950lm	280W	Ra ≥ 80	15.000h	180°	1pc	220-240V 50/60Hz	1150x43x68	IP65

## Réglette étanche



Connecteur rapide



Classe de risque photobiologique GROUPE 0 (RG0) suivant la norme NF EN 62471:2008.

Référence	Modèle	LED	Wattage	Température de Couleur	Flux Lumineux (Lumen)	Equivalence	IRC	Durée de vie	Angle de diffusion	Nb de pièce par UVC	Tension	Dimension	Indice de protection
(interne)	(Forme)	(Type)	(W)	(Kelvin)	(lm)	(W)		(heures)	(°)		(Volt)	(mm)	IPI
TL0983	Réglette Etanche LED	Intégrée	15W	5500°K	1650lm	107W	Ra ≥ 80	15.000h	180°	1pc	220-240V 50/60Hz	55x37x53	IP65
TL0984	Réglette Etanche LED	Intégrée	30W	5500°K	3300lm	292W	Ra ≥ 80	15.000h	180°	1pc	220-240V 50/60Hz	1150x37x53	IP65
TL085	Réglette Etanche LED	Intégrée	45W	5500°K	4950lm	280W	Ra ≥ 80	15.000h	180°	1pc	220-240V 50/60Hz	1150x43x68	IP65





# Eclairage spéciale meubles

Avec Détection de Mouvements



# Réglette Dressings

Avec Détection de Mouvements

## Réglotte Dressings Détection de Mouvements



Classe de risque photobiologique  
GROUPE 0 (RG0)  
suivant la norme NF EN 62471:2008.



Référence	Modèle	Sensor	Wattage	Température de Couleur	Flux Lumineux (Lumen)	Equivalence	IRC	Durée de vie	Angle de diffusion	Nb de pièce par UVC	Tension	Dimension	Indice de protection
(interne)	(Forme)		(W)	(Kelvin)	(lm)	(W)		(heures)	(°)		(Volt)	(mm)	IPI
TL0959	Réglotte LED Sensor	Oui	5W	4000°K	210lm	21W	Ra ≥ 80	15.000h	120°	1pc	220-240V 50/60Hz	325x24x14	IP20
TL0960	Réglotte LED Sensor	Oui	8,5W	4000°K	420lm	36W	Ra ≥ 80	15.000h	120°	1pc	220-240V 50/60Hz	525x24x15	IP20

## Réglotte Mobile sans fil avec Sensor dimmable Spéciale meubles et tiroirs

Support  
Magnétique



Classe de risque photobiologique  
GROUPE 0 (RG0)  
suivant la norme NF EN 62471:2008.



Référence	Modèle	Sensor	Wattage	Température de Couleur	Flux Lumineux (Lumen)	Equivalence	IRC	Durée de vie	Angle de diffusion	Nb de pièce par UVC	Tension	Dimension	Indice de protection
(interne)	(Forme)		(W)	(Kelvin)	(lm)	(W)		(heures)	(°)		(Volt)	(mm)	IPI
TL0974	Réglotte Mobile Rechargeable LED	Oui	3W	4000°K	200lm	21W	Ra ≥ 80	15.000h	120°	1pc	12V	305x22x22	IP20





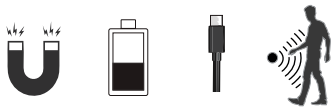
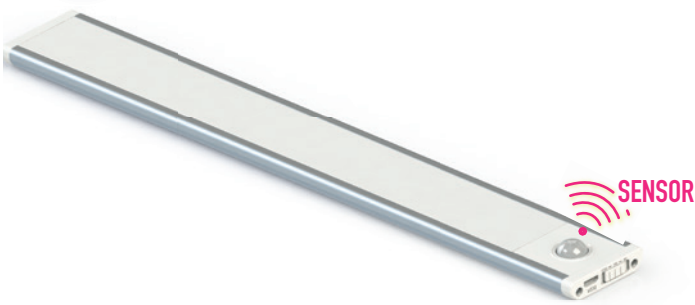




# Réglette Mobile Rechargeable

## Détection de mouvements & sans fil

Ultra Fine



Référence	Modèle	Sensor	Wattage	Température de Couleur	Flux Lumineux (Lumen)	Equivalence	IRC	Durée de vie	Angle de diffusion	Nb de pièce par UVC	Tension	Dimension	Indice de protection
(interne)	(Forme)		(W)	(Kelvin)	(lm)	(W)		(heures)	(°)		(Volt)	(mm)	IPI
TL0974	Réglette Mobile Rechargeable LED	Oui	3W	4000°K	200lm	21W	Ra ≥ 80	15.000h	120°	1pc	12V	305x22x22	IP20



## Réglotte Orientable

### Détection de Mouvements



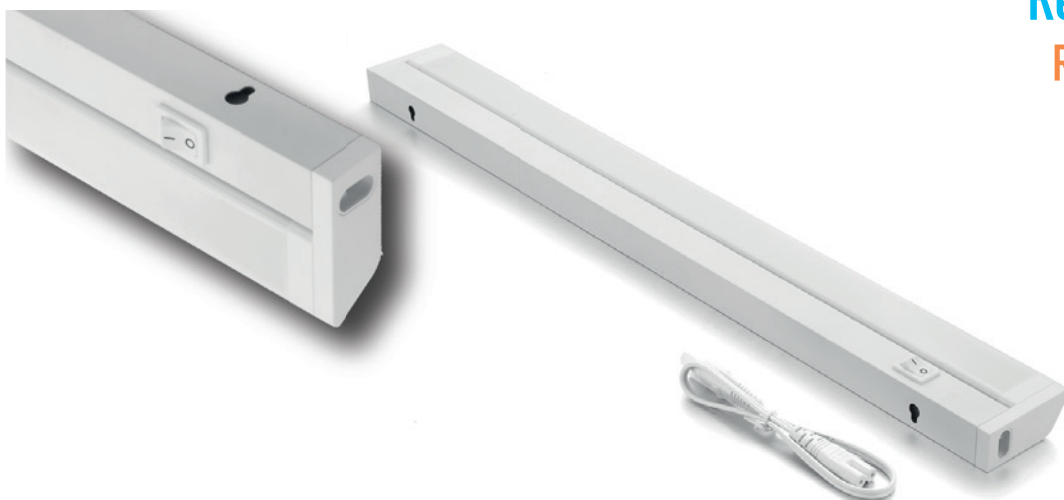
Classe de risque photobiologique  
GROUPE 0 (RG0)  
suivant la norme NF EN 62471:2008.



Référence	Modèle	Orientable	Wattage	Température de Couleur	Flux Lumineux (Lumen)	Equivalence	IRC	Durée de vie	Angle de diffusion	Nb de pièce par UVC	Tension	Dimension	Indice de protection
(interne)	(Forme)		(W)	(Kelvin)	(lm)	(W)		(heures)	(°)		(Volt)	(mm)	IPI
TL0972	Réglotte LED Sensor Orientable	Oui	10W	4000°K	750lm	56W	Ra ≥ 80	15.000h	120°	1pc	220-240V 50/60Hz	556x25x61	IP20

## Réglotte Orientable

### Raccordables en série



Classe de risque photobiologique  
GROUPE 0 (RG0)  
suivant la norme NF EN 62471:2008.



Référence	Modèle	Orientable	Wattage	Température de Couleur	Flux Lumineux (Lumen)	Equivalence	IRC	Durée de vie	Angle de diffusion	Nb de pièce par UVC	Tension	Dimension	Indice de protection
(interne)	(Forme)		(W)	(Kelvin)	(lm)	(W)		(heures)	(°)		(Volt)	(mm)	IPI
TL0966	Réglotte LED Orientable	Oui	10W	4000°K	750lm	56W	Ra ≥ 80	15.000h	120°	1pc	220-240V 50/60Hz	556x25x61	IP20

# Tube LED S19



Classe de risque photobiologique  
GROUPE 0 (RG0)  
suivant la norme NF EN 62471:2008.



Référence	Modèle	Tube	Wattage	Culot	Température de Couleur	Flux Lumineux (Lumen)	Equivalence	IRC	Durée de vie	Angle de diffusion	Nb de pièce par UVC	Tension	Dimension	Ballast
(interne)	(Forme)	(Type)	(W)		(Kelvin)	(lm)	(W)		(heures)	(°)		(Volt)	(mm)	
TL0504	Tube LED	S19	5W	S19	3000°K	420lm	37W	Ra ≥ 80	15.000h	280°	1pc	220-240V 50/60Hz	Ø30x310	/
TL0636	Tube LED	S19	5W	S19	4000°K	420lm	37W	Ra ≥ 80	15.000h	280°	1pc	220-240V 50/60Hz	Ø30x310	/
TL0637	Tube LED	S19	8W	S19	4000°K	640lm	50W	Ra ≥ 80	15.000h	280°	1pc	220-240V 50/60Hz	Ø30x310	/







## Eclairage Mobile

Avec Détection de Mouvements

**3 Modes de fixation:**  
Suspension, Adhésif 3M ou à Poser.



## Lampe Mobile LED Détection de Mouvements



Classe de risque photobiologique  
GROUPE 0 (RG0)  
suivant la norme NF EN 62471:2008.



Référence	Modèle	Sensor	Wattage	Température de Couleur	Flux Lumineux (Lumen)	Piles	IRC	Durée de vie	Angle de diffusion	Nb de pièce par UVC	Tension	Dimension	Indice de protection
(interne)	(Forme)		(W)	(Kelvin)	(lm)			(heures)	(°)		(Volt)	(mm)	IPI
TL0977	Lampe LED Sensor	Oui	0,5W	4000°K	35lm	3xAAA	Ra ≥ 80	15.000h	120°	1pc	DC 4,5V	Ø80x25	IP20

## Réglotte Mobile sans fil avec Sensor Spéciale meubles et tiroirs



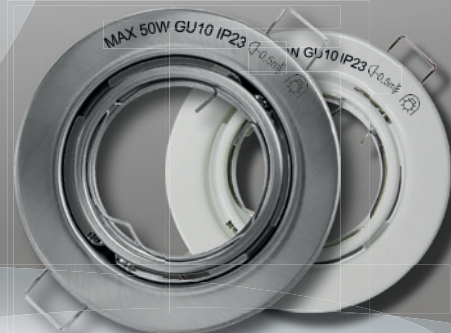
Classe de risque photobiologique  
GROUPE 0 (RG0)  
suivant la norme NF EN 62471:2008.



Référence	Modèle	Sensor	Wattage	Température de Couleur	Flux Lumineux (Lumen)	Piles	IRC	Durée de vie	Angle de diffusion	Nb de pièce par UVC	Tension	Dimension	Indice de protection
(interne)	(Forme)		(W)	(Kelvin)	(lm)			(heures)	(°)		(Volt)	(mm)	IPI
TL0976	Réglotte Mobile Sensor LED	Oui	0,5W	4000°K	50lm	3xAAA	Ra ≥ 80	15.000h	120°	1pc	DC4,5V	188x30x25	IP20

# ACCESSOIRES

D'ÉCLAIRAGE



ErP

RoHS  
Compliance ✓

CE

EMC  
Production inspected



## Douille GU10 céramique

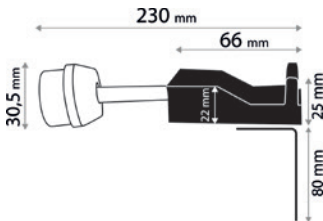
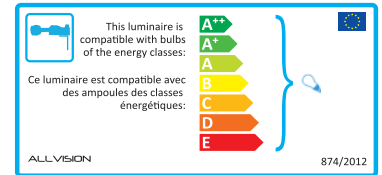
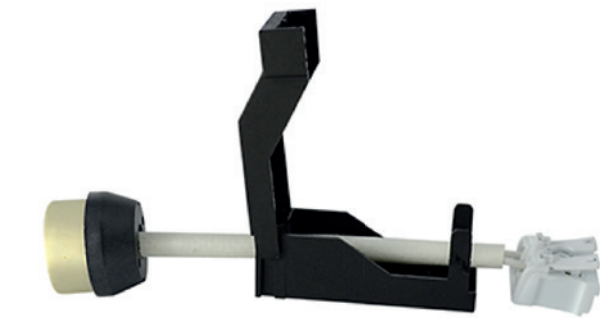
Connecteur rapide

### Installation facile (sans outils)

Douille céramique GU10 230V CL2 + câble gainé.

Boîtier de protection avec fermeture clipsable, amovible pour manipulation facile.

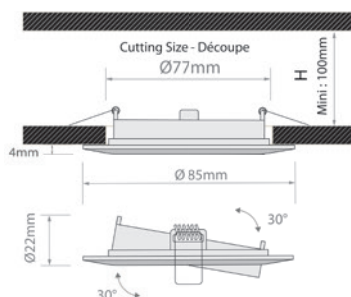
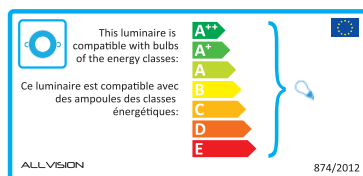
Double connexion pour montage en série, clipsable (sans outils)



Référence	Modèle	Caractéristiques	Culot	Wattage Maxi	Encastrable	Orientable	Angle de Rotation	Tension
(interne)	(Forme)			(W)				(Volt)
A1008	Douille G10 support	Céramique	GU10	50W	Oui	Oui	/	220-240V

## Support de Spot

Support de spot encastrable et orientable en fonte d'aluminium pour plafond. Convient pour les spots LED ou halogène de type GU10 (230v) et GU5.3/MR16 (12v) de Ø 50mm et maxi 50W

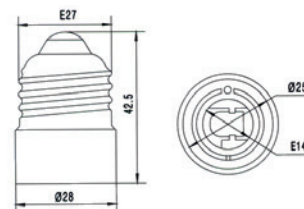
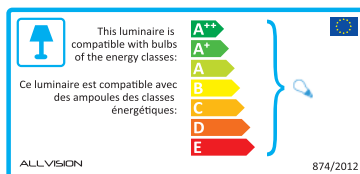


Référence	Modèle	Caractéristiques	Culot	Wattage Maxi	Encastrable	Orientable	Angle de Rotation	Tension
(interne)	(Forme)			(W)				(Volt)
A5649	Enjoliveur	Acier Blanc	GU10	50W	Oui	Oui	60°	220-240V
A5650	Enjoliveur	Acier Silver	GU10	50W	Oui	Oui	60°	220-240V

# Adaptateurs de douille

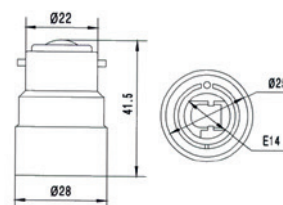
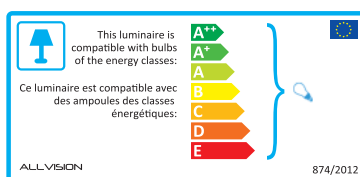
## Transformateur de douille E27 en E14

Référence	Modèle	Caractéristiques	Culot	Wattage Maxi	Encastrable	Orientable	Angle de Rotation	Tension
(interne)	(Forme)			(W)				(Volt)
A7010	Adaptateur	Blanc	E27>E14	75W	Non	Non	/	220-240V



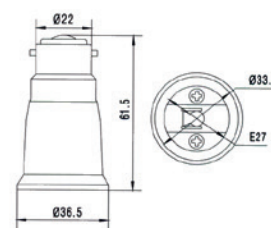
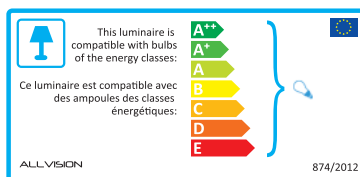
## Transformateur de douille B22 en E14

Référence	Modèle	Caractéristiques	Culot	Wattage Maxi	Encastrable	Orientable	Angle de Rotation	Tension
(interne)	(Forme)			(W)				(Volt)
A5901	Adaptateur	Blanc	B22>E14	75W	Non	Non	/	220-240V



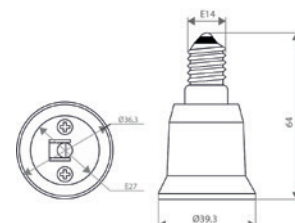
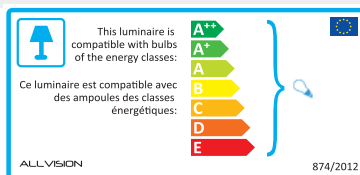
## Transformateur de douille E14 en E27

Référence	Modèle	Caractéristiques	Culot	Wattage Maxi	Encastrable	Orientable	Angle de Rotation	Tension
(interne)	(Forme)			(W)				(Volt)
A7011	Adaptateur	Blanc	B22>E27	75W	Non	Non	/	220-240V



## Transformateur de douille E14 en E27

Référence	Modèle	Caractéristiques	Culot	Wattage Maxi	Encastrable	Orientable	Angle de Rotation	Tension
(interne)	(Forme)			(W)				(Volt)
A1016	Adaptateur	75W	E14>E27	Non	Non	/	220-240V 50/60Hz	220-240V



## Câbles de Fixation

Kit de Suspension pour Dalle LED



Référence	Modèle	Fixation	Matière	Couleur	Fixation pour	Encastrable	Nb de pièce par UVC
(interne)	(Forme)	en					
A0023	Kit de Fixation	Suspension	Métal	Silver	Dalle LED	Non	4pcs

## Clips de Fixation

Ressorts d'encastrement pour Dalle LED



Référence	Modèle	Fixation	Matière	Couleur	Fixation pour	Encastrable	Nb de pièce par UVC
(interne)	(Forme)	en					
A5197	Kit de Fixation	Clips encastrement	Métal	Silver	Dalle LED	Oui	4pcs





20  
22

**ALLVISION®**  
By GROUP DBC®

43, rue Gambetta  
57400 SARREBOURG  
France  
Tél: (+33) 03 87 25 19 69  
FAX: (+33) 03 87 24 68 29  
Email: [Contact@allvision.fr](mailto:Contact@allvision.fr)  
<http://www.allvision.fr>



TECHNOLOGIE LED

ALLVISION.FR